



Schaltkontakt SG-15

Reedkontakt



- Schaltkontakt zum Einsatz auf kleinen mechanischen Durchflussmessern zur elektrischen Überwachung von Durchflussgrenzwerten.



Schaltkontakt SG-15 Reedkontakt

Funktionsprinzip

Reedkontakt

Anwendungsgebiet

Der Schaltkontakt dient zum Einsatz auf mechanischen Durchflussmessern zur elektrischen Überwachung von Durchflussgrenzwerten.

Charakteristika

- Schließer oder Wechsler
- Bistabiles Schaltverhalten innerhalb des spezifizierten Messbereiches
- Vergossenes Gehäuse
IP 65 oder IP 67 (abhängig vom Anschluss)

Anschlussvarianten

- Gerätestecker nach EN 175301-803, Form C
- Gerätestecker M12x1
- Kabel

Hinweis

- Bitte beachten Sie zusätzlich die Datenblätter und Betriebsanleitungen des jeweiligen Durchflussmessers!
- Download: www.schmidt-messtechnik.de

Betriebsdaten

Betriebstemperatur Standard

EN 175301-803	-20 °C – 120 °C
Kabel	-20 °C – 120 °C
M12x1	-20 °C – 85 °C

Hochtemperaturausführung

EN 175301-803	-20 °C – 160 °C
Kabel	-20 °C – 160 °C

Für Schaltkontakte in Ex-Ausführung gemäß ATEX-Richtlinie gelten geänderte Betriebsdaten, siehe Datenblatt SG-15 EX!

Kombinationsmöglichkeiten

Medium	Gerät	
H ₂ O	RVM/U-2	RVM/U-4
	RVM/UA-2	RVM/U-S4
	RMU-A	
	RMU-B	
	RVO/U-2	RVO/U-4
		WY
Öl	DKG-2	
	DKM-2	
	DKM/A-2	
Luft	RVM/U-L2	RVM/U-L4
	RVO/U-L2	RVO/U-L4



Schaltkontakt SG-15

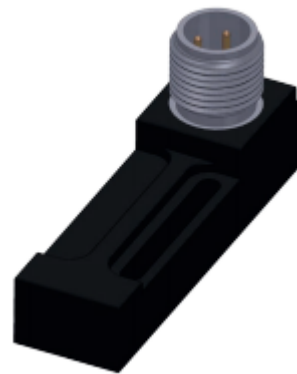
Reedkontakt

Anschlussvarianten

Gerätestecker nach EN 175301-803



Gerätestecker M12x1



Kabel



D-DE-SG15-20200512



Schaltkontakt SG-15

Reedkontakt

Elektrische Daten	
Ausführung für: RVM/U-2, RVM/UA-2 RMU-A, RMU-B, RVO/U-2, DKG-2, DKM-2, DKM/A-2, RVM/U-L2 und RVO/U-L2	
Wechsler (COC) (1) Schließer (NOC)	250V · 1,5A · 50VA (2) 230V · 3A · 60VA
Wechsler M12x1 (-20 °C – 85 °C) Schließer M12x1 (-20 °C – 85 °C)	125V · 1,5A · 50VA (2) 125V · 3A · 60VA
Wechsler SPS (COC) (1)	250V · 1A · 60V
Ausführung für: RVM/U-4, RVM/U-S4, RVO/U-4, WY, RVM/U-L4, und RVO/U-L4	
Wechsler (COC) (1) Schließer (NOC)	150V AC/DC · 1A · 20VA 140V AC · 0,7A · 20VA 200V DC · 1A · 20VA
Wechsler M12x1 (-20 °C – 85 °C) Schließer M12x1 (-20 °C – 85 °C)	125V AC/DC · 1A · 20VA 125V AC · 0,7A · 20VA 125V DC · 1A · 20VA
1) Nur mit Gerätestecker möglich 2) Mindestlast 3VA	

Elektrischer Anschluss

- Gerätestecker nach EN 175301-803, Form C (DIN 43650, Form C)
- Gerätestecker M12x1
- Kabel (1 m) (3)

Schutzart

- IP65: Gerätestecker nach EN 175301-803, Form C oder Gerätestecker M12x1
- IP67: Kabel

Ausgangssignal

Der Kontakt öffnet / wechselt, wenn der Durchfluss den eingestellten Schaltpunkt unterschreitet.

Spannungsversorgung

Nicht erforderlich (potentialfreie Reedkontakte)

(3) Nur als Schließer erhältlich

D-DE-SG15-20200512



Schaltkontakt SG-15

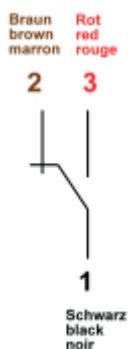
Reedkontakt

Schaltbild

Gerätestecker nach EN 175301-803 und Kabel

M12x1

Wechsler (COC)



Wechsler (COC)



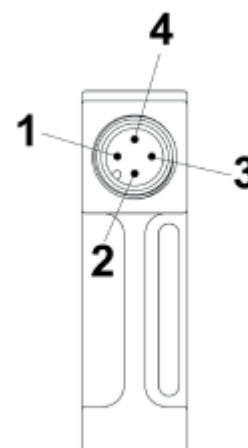
Schließer (NOC)



Schließer (NOC)



Pin-Belegung



Wichtige Hinweise!

Technische Änderungen und Irrtümer vorbehalten.

Bilder können ähnlich sein.

Die zu diesem Gerät gehörende Betriebsanleitung ist unbedingt zu beachten! Download unter www.schmidt-messtechnik.de.