



Biegeschwinger Dichtegeber Typ DIMF-Compact

Konzipiert für den Einsatz in der Medizintechnik, im Maschinen- und Anlagenbau und für Laboranwendungen



- Direkte Erfassung der Dichte
- Ableitung einer Konzentration in Vol% oder Ma% bei 2-Stoff-Gemischen
- Innovatives Konzept
- Robuste Bauweise
- Zuverlässig



Biegeschwinger Dichtegeber Typ DIMF-Compact

Konzipiert für den Einsatz in der Medizintechnik, im Maschinen- und Anlagenbau und für Laboranwendungen

Messprinzip

Die Dichtegeber Typ DIMF-Compact arbeiten nach dem Biegeschwinger-Messprinzip, welches sich seit den 70er Jahren am Markt bewährt hat. Diese zuverlässigen Messgeräte sind für die kontinuierliche Bestimmung der Dichte oder der Konzentration ausgelegt. Bei Anwendungen im Labor, in der Medizintechnik und im Maschinenbau, wo enge Platzverhältnisse, Überwachung der Messstoffqualität und Kosten eine wichtige Rolle spielen, bieten sie eine optimale, bisher nicht erreichbare Lösung.

Merkmale

Robuster Messwertaufnehmer:

- ▶ Direkte Erfassung der Betriebsdichte, der Bezugsdichte oder der Konzentration flüssiger Medien wie Ethanol, Propanol, Öle, Aceton, Zuckerlösungen, Glycol, Tinte, Farben etc.....
- ▶ Sehr kompakte Bauform
- ▶ Hohe Lebensdauer und Zuverlässigkeit
- ▶ Hohe Messgenauigkeit / Reproduzierbarkeit

Überzeugende Einfachheit:

- ▶ RS232 Datenschnittstelle
- ▶ Einfache Installation und Inbetriebnahme über einen Stecker für die Datenerfassung
- ▶ Der Anschluss an die Produktleitung erfolgt über einen Schnellmontageblock mit G1/4" Gewinden oder direkt an einer passenden Anschlussstelle.
- ▶ Der Sensor wird auf dem Anlagenrahmen über 2 Schrauben befestigt.

Technische Daten

Messabweichung	±1kg/m ³
Wiederholbarkeit	0,1kg/m ³
Messstofftemperatur	0°C bis +70°C
Umgebungstemperatur	0°C bis +70°C
Elektr. Anschluss	Versorgung 24 V DC, <100 mA RS232
Druckstufe	PN 6
Prozessanschluss	G 1/4"
Werkstoff	• Messrohr: Edelstahl • Prozessanschluss: Edelstahl
Gewicht	1 kg
Schutzart	IP67
EG-Konformitätserklärung	entsprechend EMV-Richtlinie 2004/108/EG

Messbereich

	Anfangswert	Endwert
Dichtebereich	500 kg/m ³	1500 kg/m ³
Durchflussbereich	1 L/min	6 L/min

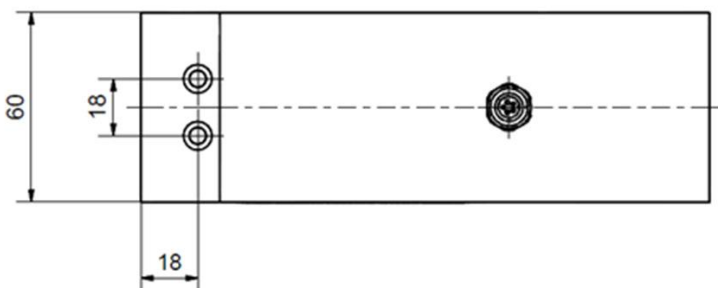
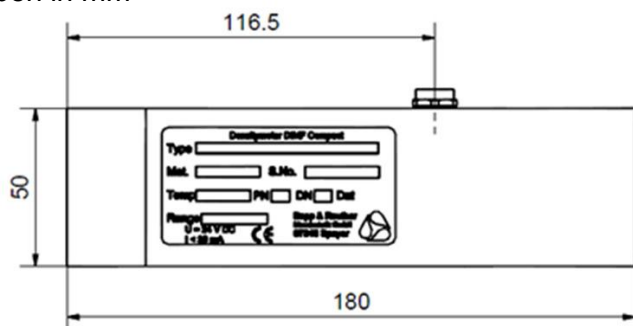


Biegeschwinger Dichtegeber Typ DIMF-Compact

Konzipiert für den Einsatz in der Medizintechnik, im Maschinen- und Anlagenbau und für Laboranwendungen

Hauptabmessungen

Angaben in mm



Anschlussplan

